

売土地
犬山市

49.56坪 価格 **892** 万円

坪単価 約18万

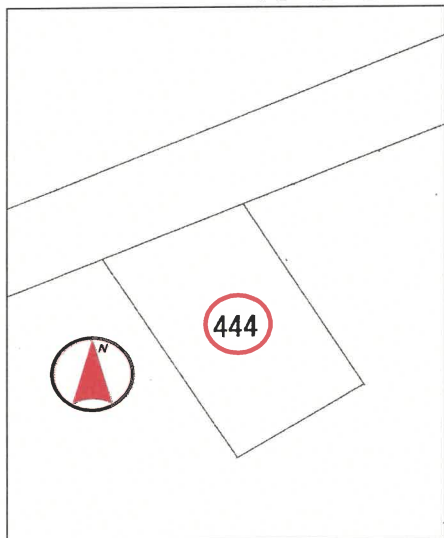
上野新町

★駅徒歩圏内! 前面道路6m!

★ライフライン引込済み!

★誰でも建築可能!

犬山西小学校・犬山中学校区



所在地	犬山市上野新町444番
交通	名鉄犬山線 「木津用水」 駅 徒歩13分

土地面積	163.85㎡(49.56坪)		
ほかに私道面積	-		
土地権利	所有権	地目	宅地
都市計画	市街化区域		
用途地域	第一種住居地域		
建ぺい率	60%	容積率	200%
他の法令上の制限	22条区域		
引渡条件	建物解体更地渡し		
現況	建物有	引渡日	相談
接道状況 (角地・間口)	北側幅員約6.0mの公道に間口約10.0m接面		
設備	電気・上水道・下水道・都市ガス		

備考

※建物解体更地渡し
 ※上水道(13mm)、下水道、都市ガス引込済み
 ※確定測量は売主負担にて行います。

- 上木子ども未来園・・・約390m 5分
- 犬山西小学校・・・約1700m 22分
- 犬山中学校・・・約1500m 19分
- マックスハ'リユー 扶桑店・・・約1100m 14分

※図面と現状が相違する場合は現状優先とします。



大藪建設株式会社

愛知県知事免許(6)第18672号

〒480-0104 愛知県丹羽郡扶桑町大字齊藤字東屋敷6番地

【TEL】0587-93-2631
 【FAX】0587-93-5273
 【URL】http://www.oyabukensetsu.com
 【E-mail】info@oyabukensetsu.com

■取引態様 専任媒介
 ■情報公開日 令和8年6月
 ■担当者 大藪

